



産業用プラント・高層ビルなど幅広い用途に  
抜群の省力化を実現した次世代のステンレス配管

公益社団法人日本水道協会  
基本基準適合 登録番号 G-577

# グロージョイントシステム

※ JWWA



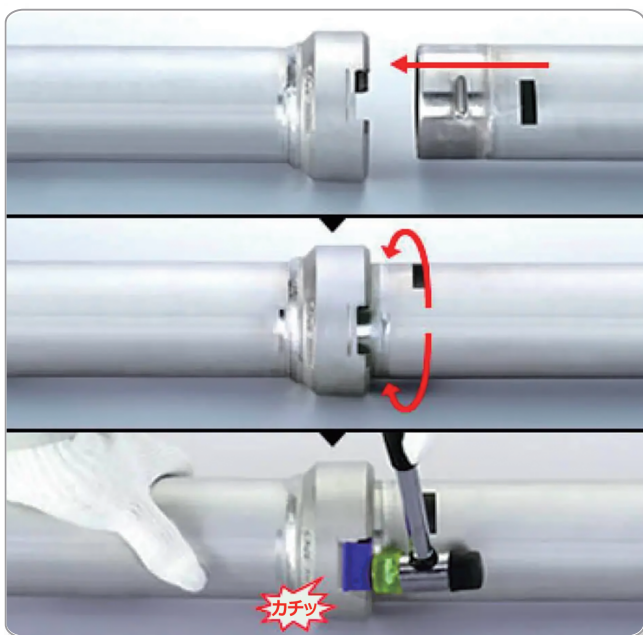
**!** 初めての採用で **今なら定価の20% off**  
北海道、宮城県、愛知県、大阪府、福岡県に所在する設備工事会社の皆さま限定

■ お申込み期間: 2024年10月15日～2025年2月末日

■ 2025年3月末日までに納入が開始される物件 ■ お申込み先: [grow@meiwajp.com](mailto:grow@meiwajp.com)  
(納品中物件や採用決定物件は本キャンペーンの対象外です)

## 回してカチッと接合完了!

挿し込んで 回して ストッパーを装着するだけの簡単接合



カチッ

上記はグロージョイント (40A~100A) の  
手による接合方法です。  
大口径 (125A以上) 作業用には、専用の  
接合治具をご用意しています。

## 基本性能と仕様

直管部: 配管用ステンレス鋼管 / 一般配管用ステンレス鋼管 / SUS304 製  
受口: SCS13 製 / SUS304 製、挿し口: 配管用ステンレス鋼管 / SUS304 製

### 呼び径

40A ~ 250A

### 最高使用圧力

2.0MPa [20.4kgf/cm<sup>2</sup>]  
(250Aは1.0MPa [10.2kgf/cm<sup>2</sup>])

### 使用温度

0°C ~ 80°C  
※内部流体、温度などの条件で数値は変動します。詳しくはお問い合わせください。  
※上記温度以外での使用をご検討の際にはお問い合わせください。

### ストッパー



ナイロン製 / SUS304製  
※消防認定品および 250A は SUS304 製のみ

### ゴムパッキン



耐塩素EPDM

グロージョイント 3.5 (3.5MPa [35.7kgf/cm<sup>2</sup>] 仕様) も  
ご用意しています。

グロージョイントの詳細動画は**コチラ!**





## グロージョイントが採用されている理由をチョコッとご紹介

### 熟練不要

誰が施工してもシール性能に差は出ません。ストッパー装着で施工完了を確認できます。



### 施工が簡単

挿し口を受口に挿入し回転させるだけで施工完了。100Aまでは治具不要、手による施工が可能。



### 施工費の削減

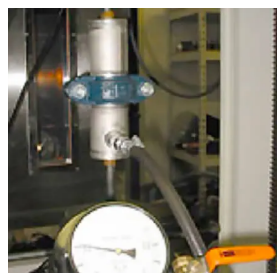
施工時間の短縮により施工費を大幅に削減。熟練工から一般工にシフトも可能。



## やってみました！社内比較試験の一部をチラッとご報告

■グロージョイントシステム vs.

■ハウジング型継手



引張試験	グロージョイント	ハウジング型
最大荷重(KN)	<b>115.9</b>	89.6

試験機に自社製品(100A)をセットし空気圧0.2MPa(2.0kgf/cm<sup>2</sup>)を封入した状態で引張る。漏れが発生するまでの最大荷重を測定。



曲げ試験	グロージョイント	ハウジング型
最大荷重(KN)	<b>35.1</b>	17.8
最大加重時たわみ(mm)	<b>58.0</b>	16.6

自社製品(100A)に水圧1.0MPa(10.2kgf/cm<sup>2</sup>)を加え、支点間距離を600mmとして試験機にセット。漏れが発生するまでの最大荷重とたわみ量を測定。



耐圧(水圧)試験	グロージョイント	ハウジング型
漏れ発生時圧力(MPa)	<b>13.5</b>	5.5

自社製品(100A)に水圧を徐々に加える。漏れや抜けなどが発生するまでの圧力を測定。

他にも各種の試験を行っております。

「使って楽ちんグロージョイント 20% offキャンペーン」のお申込みを検討される際に必要な試験情報の詳細については、是非ともお問い合わせください。



**明和工業株式会社** [www.meiwajp.com](http://www.meiwajp.com)  
 新潟本社/〒950-1348 新潟県新潟市西蒲区打越135-1  
 東京本社/〒108-0075 東京都港区港南1-6-31 品川東急ビル9F

取 扱 事 業 部 建築プラント事業部

お問合せ先E-Mail [grow@meiwajp.com](mailto:grow@meiwajp.com)

新 潟 本 社 TEL 025-375-1005

東 京 本 社 TEL 03-6260-0601

事業所一覧はコチラ

