

使って楽ちん!
グロージョイント
20% off
キャンペーン

2026年2月末日迄



公益社団法人日本水道協会
基本基準適合 登録番号 G-577



産業用プラント・高層ビルなど幅広い用途に
抜群の省力化を実現した次世代のステンレス配管

グロージョイントシステム

JWWA



ご希望にお応えし
対象エリアと
期間を拡大

初めてのご採用で **今なら定価の20% off**

北海道、東北、九州、名古屋圏(愛知県・岐阜県・三重県)、

関西圏(大阪府・京都府・兵庫県・奈良県・滋賀県・和歌山県)に所在する設備工事会社の皆さま限定

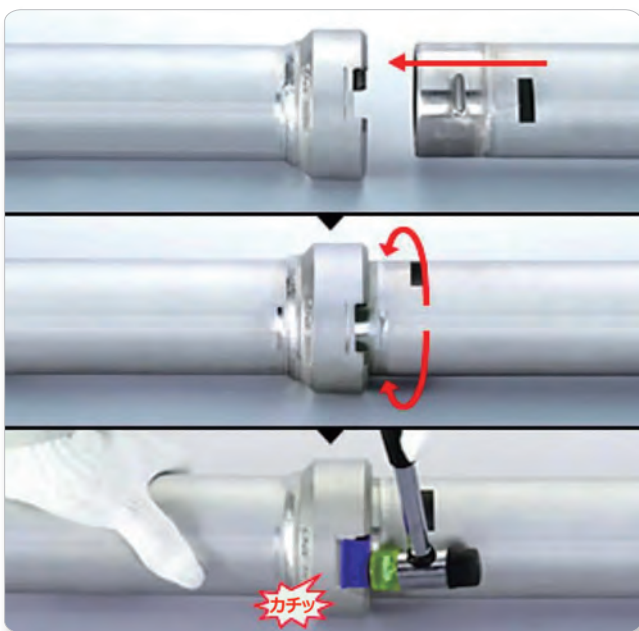
■ お申込み期間:2025年2月3日～2026年2月末日

■ 2026年3月末日までに納入が開始される物件 ■ お申込み先: grow@meiwajp.com

(納品中物件や採用決定物件は本キャンペーンの対象外です)

回してカチッと接合完了!

挿し込んで 回して ストッパーを装着するだけの簡単接合



上記はグロージョイント(40A~100A)の
手による接合方法です。
大口径(125A以上)作業には、専用の
接合治具をご用意しています。

基本性能と仕様

直管部: 配管用ステンレス鋼管/一般配管用ステンレス鋼管/ SUS304 製
受口: SCS13 製/ SUS304 製、挿し口: 配管用ステンレス鋼管/ SUS304 製

呼び径

40A ~ 250A

最高使用圧力

2.0MPa [20.4kgf/cm²]
(250Aは1.0MPa [10.2kgf/cm²])

使用温度

0°C ~ 80°C

※内部流体、温度などの条件で数値は変動します。詳しくはお問い合わせください。
※上記温度以外での使用をご検討の際にはお問い合わせください。

ストッパー



ナイロン製/SUS304製
※消防認定品および 250A は SUS304 製のみ

ゴムパッキン

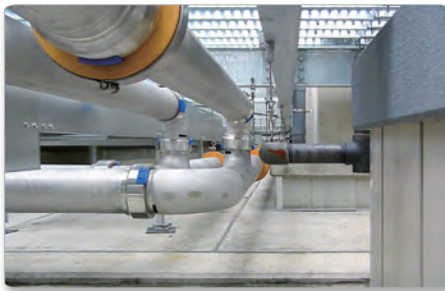


耐塩素EPDM

グロージョイント 3.5 (3.5MPa [35.7kgf/cm²] 仕様) も
ご用意しています。

グロージョイントの詳細動画はコチラ!





グロージョイントが採用されている理由をチョコッとご紹介

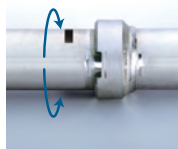
熟練不要

誰が施工してもシール性能に差は出ません。ストッパー装着で施工完了を確認できます。



施工が簡単

挿し口を受口に挿入し回転させるだけで施工完了。100Aまでは治具不要、手による施工が可能。



施工費の削減

施工時間の短縮により施工費を大幅に削減。熟練工から一般工にシフトも可能。



やってみました！社内比較試験の一部をチラッとご報告

■グロージョイントシステム vs. ■ハウジング型継手



引張試験

グロージョイント

ハウジング型

最大荷重(KN)

115.9

89.6

試験機に自社製品(100A)をセットし空気圧0.2MPa(2.0kgf/cm²)を封入した状態で引張る。漏れが発生するまでの最大荷重を測定。



曲げ試験

グロージョイント

ハウジング型

最大荷重(KN)

35.1

17.8

最大加重時たわみ(mm)

58.0

16.6

自社製品(100A)に水圧1.0MPa(10.2kgf/cm²)を加え、支点間距離を600mmとして試験機にセット。漏れが発生するまでの最大荷重とたわみ量を測定。



耐圧(水圧)試験

グロージョイント

ハウジング型

漏れ発生時圧力(MPa)

13.5

5.5

自社製品(100A)に水圧を徐々に加える。漏れや抜けなどが発生するまでの圧力を測定。

その他にも各種の試験を行っております。

「使って楽ちんグロージョイント 20% offキャンペーン」のお申込みを検討される際に必要な試験情報の詳細については、是非ともお問い合わせください。



明和工業株式会社 www.meiwajp.com
新潟本社/〒950-1348 新潟県新潟市西蒲区打越135-1
東京本社/〒108-0075 東京都港区港南1-6-31 品川東急ビル9F

取扱事業部 建築プラント事業部

お問合せ先E-Mail grow@meiwajp.com

新潟本社 TEL 025-375-1005

東京本社 TEL 03-6260-0601

事業所一覧はコチラ

